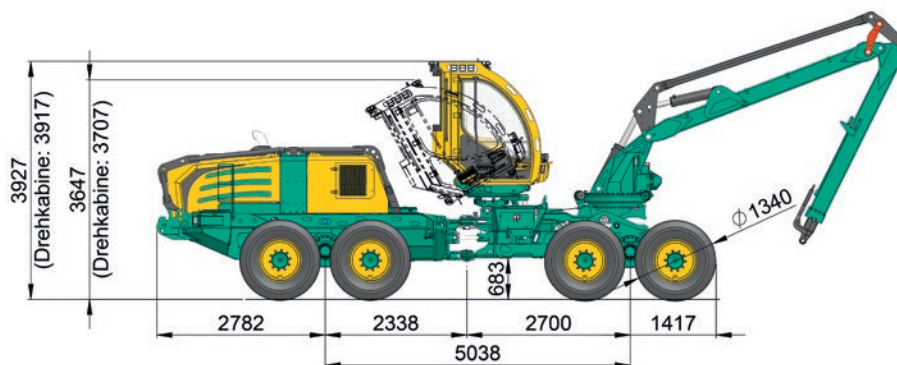


# 405H2 8WD



## Moteur (6 cylindres) :

- VOLVO PENTA  
TAD882VE EU Stage V
- Puissance moteur : 210 kW (286 PS) à partir de 1700 tr/min
- Couple : 1225 Nm de 1100 - 1600 tr/min
- Couple max. : 1255 Nm à 1400 tr/min
- Cylindrée : 7,7 litres

## Transmission :

- Hydrostatique-mécanique
- Système High Speed Drive de HSM

## Pont :

- à réducteurs planétaires NAF
- à l'avant : blocage de différentiel effet 100 %
- à l'arrière : blocage de différentiel effet 100 %

## Frein :

- Frein à 2 circuits, frein multidisque à bain d'huile
- Frein de stationnement à ressort

## Direction :

- Direction par châssis articulé avec 2 vérins
- Angle de braquage : 50°

## Pneumatiques :

- |               |             |                             |
|---------------|-------------|-----------------------------|
|               | Dimension : | Largeur totale :            |
| ■ Série :     | 710/45-26,5 | 2880 mm tracks et chaînes   |
| ■ En option : | 800/40-26,5 | 2980 mm seulement de tracks |
|               |             | 3060 mm tracks et chaînes   |
|               | 600/55-26,5 | 2660 mm tracks et chaînes   |

## Réservoir diesel :

- Diesel : 500 l
- AdBlue : 45 l
- Huile hydraulique : 250 l

## Hydraulique :

- Load Sensing
- Pompe à débit variable :
 

Pompe grue :	190 cm <sup>3</sup>
Pompe à tête :	190 cm <sup>3</sup>
Débit :	532 l/min à 1400 tr/min
Pression :	jusqu'à 380 bar
- Huile hydraulique : Huile hydraulique Panolin HLP SYNTH saturée en ester, avec Microfiltration Kleenoil ; WGK 1

## Cabine :

- Nivelable avant / arrière +10° / -29°
- Pare-brise bombé Lexan
- Essuie-glace avant et arrière
- Cabine aux directives de sécurité ROPS, FOPS, OPS
- Siège confortable à suspension pneumatique avec chauffage
- Chauffage à eau chaude
- Chauffage auxiliaire d'appoint du liquide de refroidissement et de l'huile hydraulique
- Climatisation
- En option avec rotation (270°) et mise à niveau, avant / arrière +10° / -12° (limité à -24°) latéralement +/- 9°
- En option rideaux pare-soleil

## Électrique / Instrumentation :

- HSM Ecommand écran couleur
- 5 programmes de conduite + 1 programme réglé en usine
- Fonction diagnostic et relevé de codes erreurs
- Paramétrage optimisé par affichage couleur graphique
- Alternateur 110 A (28 V)
- 2 batteries sèches sans entretien de 75 Ah chacune

## Poids :

- de 25.400 kg

## Oscillation centrale :

- 2 vérins hydrauliques

## Grue :

- Mesera M221 H100 / H110
 

Portée :	10 m / 11 m
Couple de levage brut :	188 kNm
Couple de rotation :	43,6 kNm
Angle de rotation :	260°
Angle d'inclinaison :	+24°/-30°
- En option :
  - Mesera M240 H103 / H111
 

Portée :	10,3 m / 11 m
Couple de levage brut :	240 kNm
Couple de rotation :	54 kNm
Angle de rotation :	260°
Angle d'inclinaison :	+24°/-30°

## Tête d'abattage :

- Logmax 6000
 

Diamètre d'abattage :	650 mm
Diamètre d'embranchement :	500 mm
Force d'avance :	26,9 kN
Vitesse d'avance max. :	4,2 m/s
Pression de service max. :	280 bar
Poids :	1.330 kg
Commande :	LOG Mate
- Autres têtes d'abattage sur demande

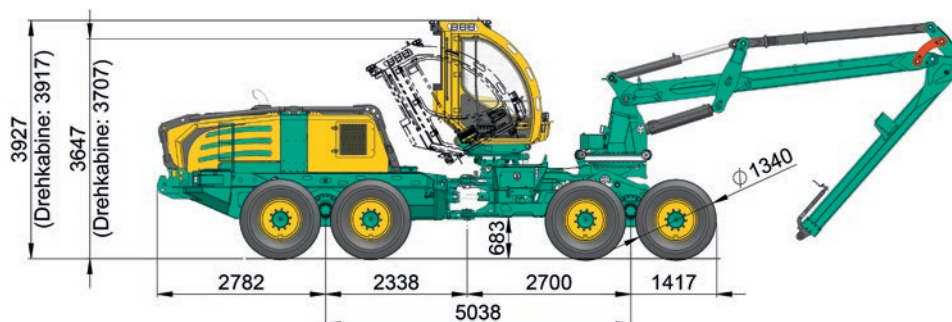
## Équipements de série :

- 20 phares de travail à LED sur la cabine, 4 phares de travail devant la grue, 2 phares de travail LED sur la colonne de la grue, 2 phares de travail LED à l'arrière du cadre, bogielift avant commutable séparément, amortissement de fin de course pour les vérins de grue et de direction, radio, extincteur, trousse de premier secours, triangle de signalisation, kit outillage, filtre en dérivation, pompe de remplissage diesel, Pompe de remplissage du système hydraulique, pompe à vide

## Équipements en option :

- Système GPS
- Transfert de données
- Bogie-lift côté moteur
- Adaptation d'un treuil synchronisé avec force de traction constant 120 kN, max 150 kN
- Compresseur d'air 24 V
- Arceaux de protection calandre moteur

# 405H3 8WD



## Moteur (6 cylindres) :

- VOLVO PENTA**  
 TAD882VE EU Stage V  
 Puissance moteur : 210 kW (286 PS) à partir de 1700 tr/min  
 Couple : 1225 Nm de 1100 - 1600 tr/min  
 Couple max. : 1255 Nm à 1400 tr/min  
 Cylindrée : 7,7 litres

En option :

- VOLVO PENTA**  
 TAD884VE EU Stage V  
 Puissance moteur : 250 kW (340 PS) à partir de 1800 tr/min  
 Couple : 1330 Nm de 1200 - 1800 tr/min  
 Couple max. : 1360 Nm à 1400 tr/min  
 Cylindrée : 7,7 litres

## Transmission :

- Hydrostatique-mécanique
- Système High Speed Drive de HSM

## Pont :

- à réducteurs planétaires NAF
- à l'avant : blocage de différentiel effet 100 %
- à l'arrière : blocage de différentiel effet 100 %

## Frein :

- Frein à 2 circuits, frein multidisque à bain d'huile
- Frein de stationnement à ressort

## Direction :

- Direction par châssis articulé avec 2 vérins
- Angle de braquage : 50°

## Pneumatiques :

- |               |             |                             |
|---------------|-------------|-----------------------------|
|               | Dimension : | Largeur totale :            |
| ■ Série :     | 710/45-26,5 | 2880 mm tracks et chaînes   |
| ■ En option : | 800/40-26,5 | 2980 mm seulement de tracks |
|               | 600/55-26,5 | 3060 mm tracks et chaînes   |
|               |             | 2660 mm tracks et chaînes   |

## Réservoir diesel :

- Diesel : 500 l
- AdBlue : 45 l
- Huile hydraulique : 250 l

## Hydraulique :

- Load Sensing
- Pompe à débit variable :
 

Pompe grue :	190 cm <sup>3</sup>
Pompe à tête :	190 cm <sup>3</sup>
Débit :	532 l/min à 1400 tr/min
Pression :	jusqu'à 380 bar
- Huile hydraulique : Huile hydraulique Panolin HLP SYNTH saturée en ester, avec Microfiltration Kleenoil ; WGK 1

## Cabine :

- Nivelable avant / arrière +10° / -29°
- Pare-brise bombé Lexan
- Essuie-glace avant et arrière
- Cabine aux directives de sécurité ROPS, FOPS, OPS
- Siège confortable à suspension pneumatique avec chauffage
- Chauffage à eau chaude
- Chauffage d'appoint du liquide de refroidissement et de l'huile hydraulique
- Climatisation
- En option avec rotation (270°) et mise à niveau, avant / arrière +10° / -12° (limité à -24°) latéralement +/- 9°
- en option rideaux pare-soleil

## Électrique / Instrumentation :

- HSM Ecommand écran couleur
- 5 programmes de conduite + 1 programme réglé en usine
- Fonction diagnostic et relevé de codes erreurs
- Paramétrage optimisé par affichage couleur graphique
- Alternateur 110 A (28 V)
- 2 batteries sèches sans entretien de 75 Ah chacune

## Poids :

- de 26.200 kg

## Oscillation centrale :

- 2 vérins hydrauliques

## Grue :

- Mesera M280 V110**  
 Portée : 11 m  
 Couple de levage brut : 280 kNm  
 Couple de rotation : 65 kNm  
 Angle de rotation : 260°  
 Angle d'inclinaison : +24°/-30°
- Autres grues sur demande

## Tête d'abattage :

- Logmax 6000**  
 Diamètre d'abattage : 650 mm  
 Diamètre d'embranchage : 500 mm  
 Force d'avance : 26,9 kN  
 Vitesse d'avance max. : 4,2 m/s  
 Pression de service max. : 280 bar  
 Poids : 1.330 kg  
 Commande : LOG Mate  
 Autres têtes d'abattage sur demande

## Équipements de série :

- 20 phares de travail à LED sur la cabine, 4 phares de travail devant la grue, 2 phares de travail LED sur la colonne de la grue, 2 phares de travail LED à l'arrière du cadre, bogielift avant commutable séparément, amortissement de fin de course pour les vérins de grue et de direction, radio, extincteur, trousse de premier secours, triangle de signalisation, kit outillage, filtre en dérivation, pompe de remplissage diesel, Pompe de remplissage du système hydraulique, pompe à vide

## Équipements en option :

- Gestion de grue intelligente xyControl (grue Epsilon uniquement)

# 405H4 8WD

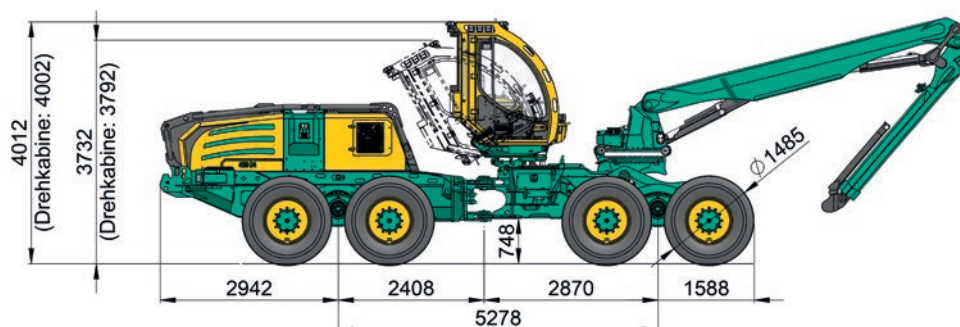


Fig. illustrant la grue Epsilon X270 H107

## Moteur (6 cylindres) :

- VOLVO PENTA  
TAD884VE EU Stage V  
Puissance moteur : 250 kW (340 PS) à partir de 1800 tr/min  
Couple : 1330 Nm de 1200 - 1800 tr/min  
Couple max. : 1360 Nm à 1400 tr/min  
Cylindrée : 7,7 litres

## Transmission :

- Hydrostatique-mécanique
- Système High Speed Drive de HSM

## Pont :

- à réducteurs planétaires NAF
- à l'avant : blocage de différentiel effet 100 %
- à l'arrière : blocage de différentiel effet 100 %

## Frein :

- Frein à 2 circuits, frein multidisque à bain d'huile
- Frein de stationnement à ressort

## Direction :

- Direction par châssis articulé avec 2 vérins
- Angle de braquage : 50°

## Pneumatiques :

- |               |              |                           |
|---------------|--------------|---------------------------|
|               | Dimension :  | Largeur totale :          |
| ■ Série :     | 750/55-R26,5 | à partir de 2900 mm       |
|               |              | 3000 mm tracks et chaînes |
| ■ En option : | 650/55-R26,5 | 2900 mm tracks et chaînes |

## Réservoir diesel :

- Diesel : 500 l
- AdBlue : 45 l
- Huile hydraulique : 250 l

## Hydraulique :

- Load Sensing
- Pompe à débit variable :
 

Pompe grue :	190 cm <sup>3</sup>
Pompe à tête :	190 cm <sup>3</sup>
Débit :	532 l/min à 1400 tr/min
Pression :	jusqu'à 380 bar
- Huile hydraulique : Huile hydraulique Panolin HLP SYNTH saturée en ester, avec Microfiltration Kleenoil ; WGK 1

## Cabine :

- Nivelable avant / arrière +10° / -29°
- Pare-brise bombé Lexan
- Essuie-glace avant et arrière
- Cabine aux directives de sécurité ROPS, FOPS, OPS
- Siège confortable à suspension pneumatique avec chauffage
- Chauffage à eau chaude
- Chauffage auxiliaire d'appoint du liquide de refroidissement et de l'huile hydraulique
- Climatisation
- En option avec rotation (270°) et mise à niveau, avant / arrière +10° / -12° (limité à -24°) latéralement +/- 9°
- En option rideaux pare-soleil

## Électrique / Instrumentation :

- HSM Ecommand écran couleur
- 5 programmes de conduite + 1 programme réglé en usine
- Fonction diagnostic et relevé de codes erreurs
- Paramétrage optimisé par affichage couleur graphique
- Alternateur 110 A (28 V)
- 2 batteries sèches sans entretien de 75 Ah chacune

## Poids :

- de 29.200 kg

## Oscillation centrale :

- 2 vérins hydrauliques

## Grue :

- Epsilon X270 H107
 

Portée :	10,9 m
Couple de levage brut :	360 kNm
Couple de rotation :	92 kNm
Angle de rotation :	260°
Angle d'inclinaison :	+24°/-30°
- En option :
  - HSM H4-15
 

Portée :	15 m
Couple de levage brut :	380 kNm
Couple de rotation :	92 kNm
Angle de rotation :	260°
Angle d'inclinaison :	+24°/-30°

## Tête d'abattage :

- Logmax 6000
 

Diamètre d'abattage :	650 mm
Diamètre d'embranchement :	500 mm
Force d'avance :	26,9 kN
Vitesse d'avance max. :	4,2 m/s
Pression de service max. :	280 bar
Poids :	1.330 kg
Commande :	LOG Mate
- Autres têtes d'abattage sur demande

## Équipements de série :

- 20 phares de travail à LED sur la cabine, 4 phares de travail devant la grue, 2 phares de travail LED sur la colonne de la grue, 2 phares de travail LED à l'arrière du cadre, bogielift avant commutable séparément, amortissement de fin de course pour les vérins de grue et de direction, radio, extincteur, trousse de premier secours, triangle de signalisation, kit outillage, filtre en dérivation, pompe de remplissage diesel, Pompe de remplissage du système hydraulique, pompe à vide

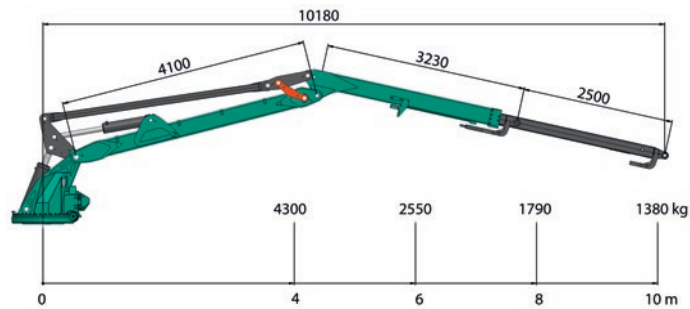
## Équipements en option :

- Système GPS
- Transfert de données
- Bogie-lift côté moteur
- Adaptation d'un treuil synchronisé avec force de traction constant 120 kN, max 150 kN
- Gestion de grue intelligente xyControl (grue Epsilon uniquement)
- Jantes réglables HSM

# Grues 405H

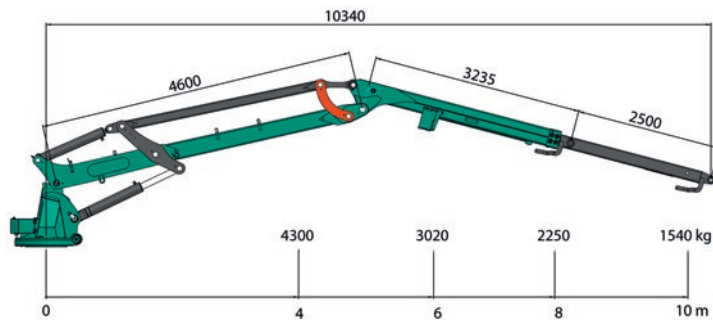
## Grue M221 H100 :

Couple de levage brut	188 kNm
Couple de rotation	43,6 kNm
Angle de rotation :	260°



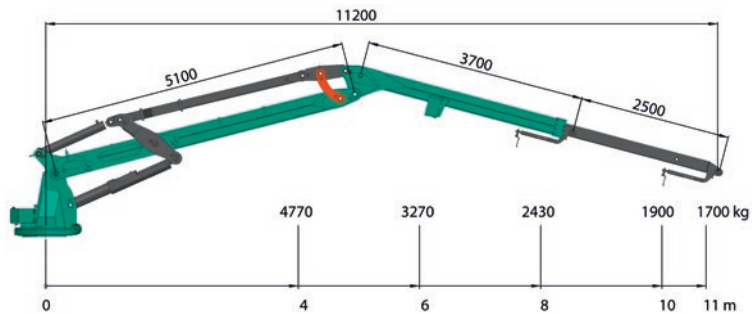
## Grue M240 H103 :

Couple de levage brut	240 kNm
Couple de rotation	54 kNm
Angle de rotation :	260°



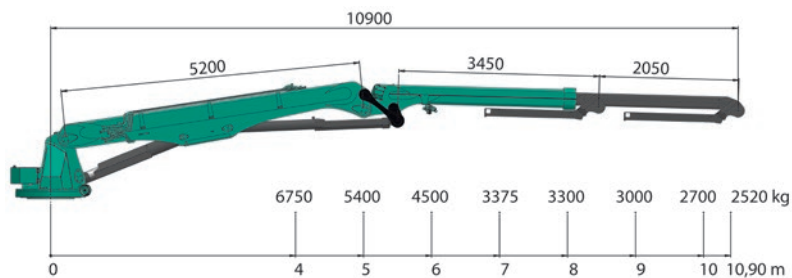
## Grue M280 V110 :

Couple de levage brut	280 kNm
Couple de rotation	65 kNm
Angle de rotation :	260°



## Grue X270 H107 :

Couple de levage net	270 kNm
Couple de rotation	92 kNm
Angle de rotation :	260°



## Grue HSM H4-15 :

Couple de levage brut	380 kNm
Couple de rotation	80 kNm
Angle de rotation :	260°

